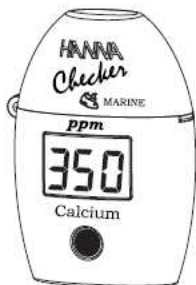


INSTRUKCJA OBSŁUGI
FOTOMETR DO POMIARU WAPNIA

HI 758



Przeczytaj uważnie instrukcję przed użyciem miernika.

KONTROLA WSTĘPNA

Rozpakuj miernik i sprawdź, czy nie uległ uszkodzeniu podczas transportu. W razie zastrzeżeń, skontaktuj się ze sprzedawcą.

Fotometr zawiera w komplecie:

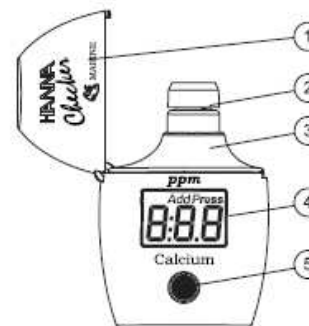
- baterię 1.5 V AAA
- dwie kuwety z nakrętkami
- reagenty: A – płyn-1 szt., B - proszek - 25 szt.
- zakraplacz
- strzykawki 2 x 1mL (biała, zielona)

Uwaga: Zachowaj oryginalne opakowanie miernika w razie potrzeby wysłania go do *serwisu*.

DANE TECHNICZNE

| | |
|-----------------------|--------------------------------|
| ZAKRES | 200 do 600 ppm |
| ROZDZIELCZOŚĆ | 1 ppm |
| DOKŁADNOŚĆ | ± 6 % odczytu @ 25°C |
| ZAKŁÓCENIA EMC | ± 1 ppm |
| ŹRÓDŁO ŚWIATŁA | Dioda @ 610 nm |
| METODA | Adaptacja metody cynkowej |
| ŚRODOWISKO | 0 do 50°C; max 95% wilgotności |
| BATERIE | 1 x 1.5 VAAA |
| AUTO-WYŁĄCZNIK | Po 10 min nie użytkowania |
| WYMIARY | 81.5x61x37.5 mm |
| WAGA | 64 g |

OPIS FUNKCYJNY



1. pokrywa kuwety
2. kuweta
3. otwór kuwety
4. wyświetlacz
5. przycisk

KODY INFORMACYJNE WYŚWIETLACZA

Miernik wyświetla kody informujące użytkownika o fazie pomiaru lub o ewentualnych błędach pomiaru:

Light High: Zbyt dużo światła do wykonania pomiaru. Przygotuj kuwetę zerową.

Light Low: Zbyt mało światła do wykonania pomiaru. Przygotuj kuwetę zerową.

Inverted cuvetts: Zamienione kuwety: zerowa i próbki.

Under Range: badana próbka absorbuje mniej światła niż przy zerowaniu. Ponów próbę zerowania. Upewnij się, że do pomiaru stosujesz tę samą kuwetę zerową.

Over Range: Koncentracja próbki jest poniżej zakres. Należy rozcieńczyć próbkę i powtórzyć pomiar.

Battery Low: Bateria wymaga wymiany na nową.

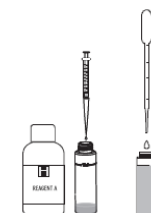
Dead battery: Wyczerpana bateria. Należy ją wymienić na nową.

PRZEBIEG POMIARU

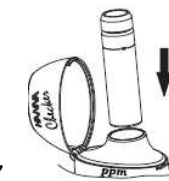
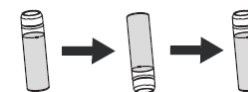
- Włącz miernik przyciskiem. Pojawią się segmenty wyświetlacza.



- Do kuwety dodaj strzykawką z białym tłokiem 1 mL reagentu A. Zakraplaczem nalej 10 mL wody dejonizowanej i zamknij nakrętką. Wymieszaj 3-5 razy.



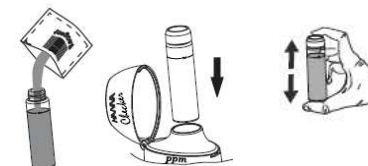
- Umieść kuwetę w otworze kuwety, zamknij pokrywkę.



- Naciśnij przycisk. Pojawią się symbole „Add”, „C2”, „Press”, co oznacza, że miernik jest zerowany.



- Wymij kuwetę i dodaj strzykawką z zielonym tłokiem 0.1 mL próbki do kuwety.
- Dodaj 1 opakowanie reagentu B. Zamknij i wymieszaj przez 15 sekund do rozpuszczenia proszku. Pozwól ulotnić się pęcherzykom powietrza przed odczytem.



- Umieść kuwetę w otworze miernika i zamknij go. Naciśnij przycisk.
- Miernik wyświetli koncentrację wapnia w ppm.

- Miernik automatycznie wyłączy się po 10 minutach.

WSKAZÓWKI DO WYKONANIA DOKŁADNEGO POMIARU

Wskazówki poniższe powinny być uważnie przestrzegane przy każdym pomiarze.

- Nie dotykaj ścianek kuwety palcami, kuweta musi być sucha.
- Nie pozwalaj, aby próbka stała zbyt długo po dodaniu do niej reagenta, wówczas dokładność pomiaru się zmienia.
- Kuweta wkładana do otworu pomiarowego musi być idealnie czysta, bez śladów palców, brudu, substancji tłustych. Zaleca się czyścić kuwety specjalnym ściereczkami HI 731318.
- Ważne jest, aby badana próba nie zawierała zanieczyszczeń, brudów, których obecność wpływa na wynik odczytu.
- Po zbadaniu próbki należy ją natychmiast usunąć z kuwety.
- Potrząsanie kuwetą powoduje powstanie bąbelków powietrznych, co wpływa na podwyższenie wyniku. Aby temu zapobiec należy bąbelki usunąć z próby, mieszając nią.

WYMIANA BATERII

Miernik wyłącza się automatycznie po 10 minutach nie użytkowania, aby oszczędzić baterię. Bateria wystarcza na ok. 5000 pomiarów. W przypadku, gdy bateria jest poniżej 10 %, pojawi się symbol „bAt”.

Gdy bateria jest wyczerpana, miernik pokazuje symbol „bAd”, potem „bAt” i wyłącza się. Komora baterii umieszczona jest w dolnej części miernika. Otwórz śrubokrętem komorę baterii i wymień zużytą baterię na nową, Po umieszczeniu baterii w komorze, zamknij pokrywę.

